



GÎTES - VACANCES SOUS LE CATALPA - LE TEICH - BASSIN D'ARCACHON



GITES "VACANCES SOUS LE CATALPA"

Le Teich - Bassin d'Arcachon

<https://vacances-sous-le-catalpa.fr>

www.gite-catalpa-arcachon.fr



Dominique THIRIEZ

+33 5 56 22 24 38

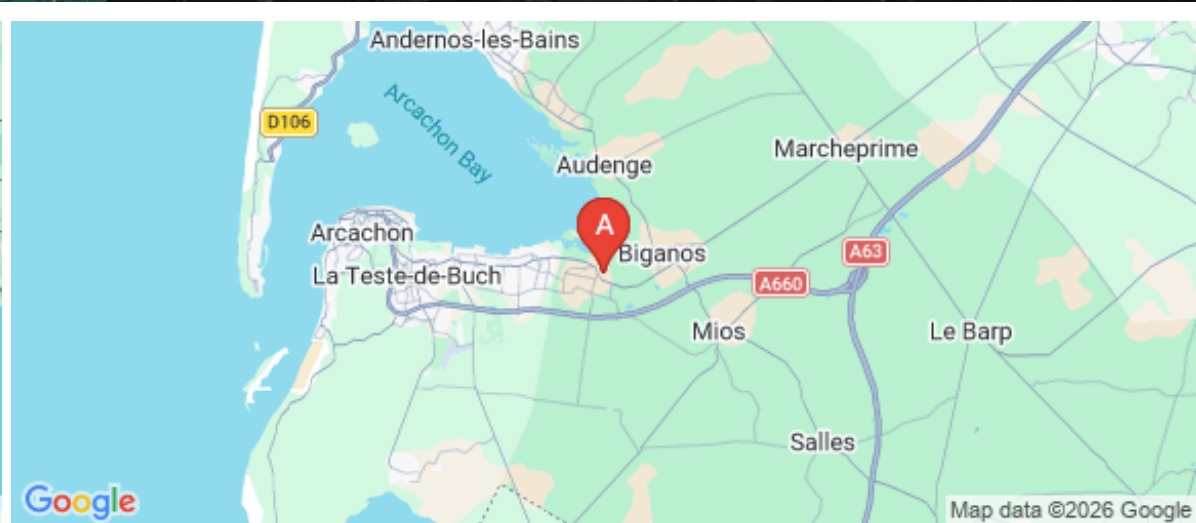
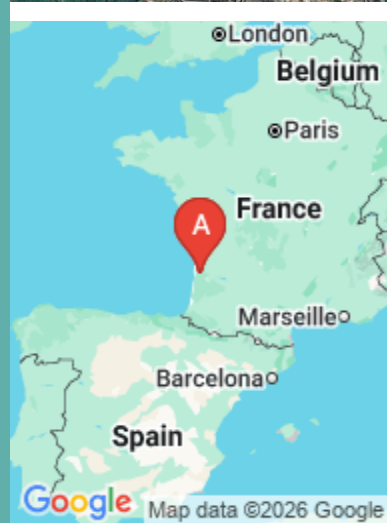
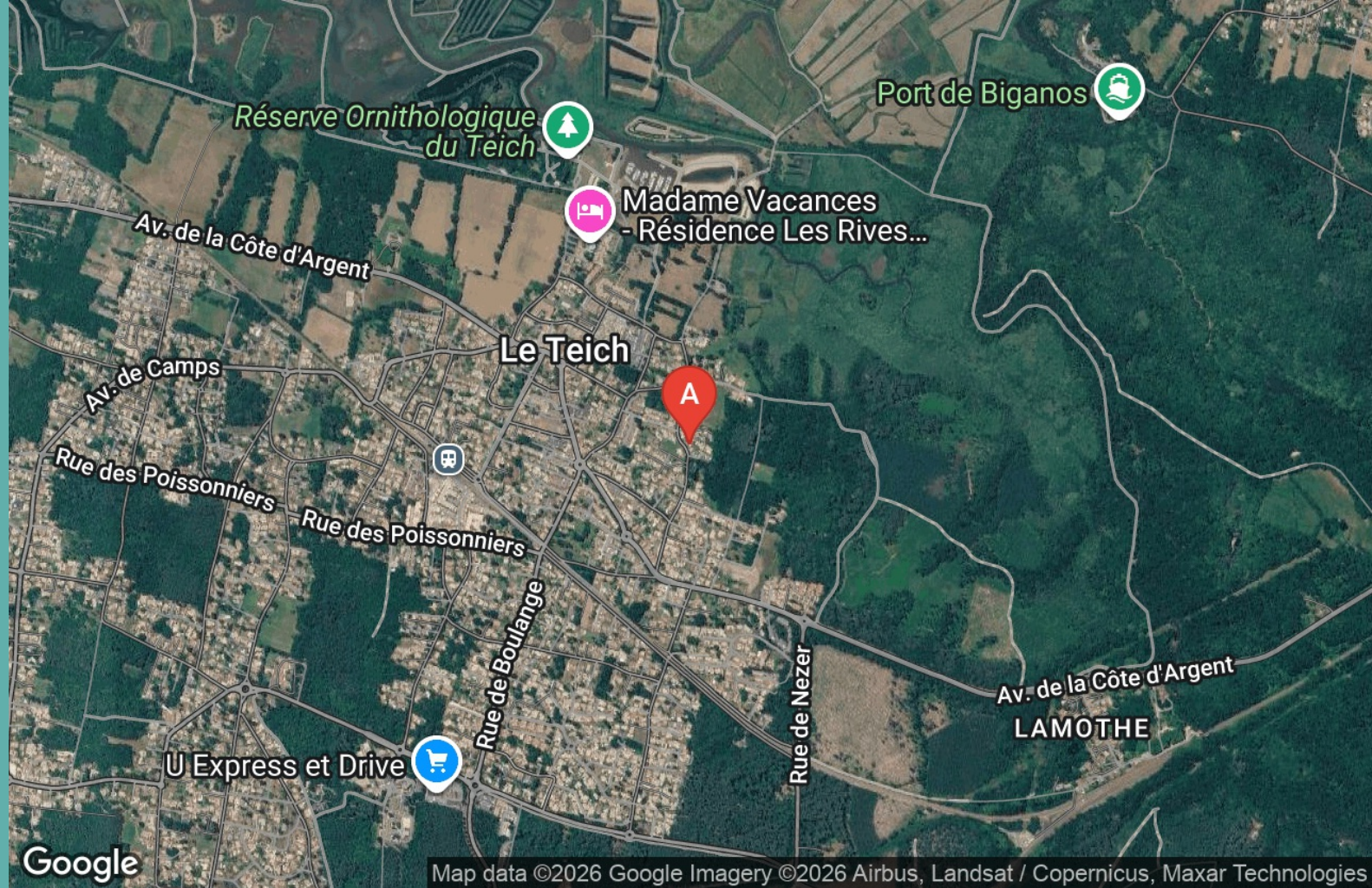
+33 6 07 06 88 00

A Vacances sous le Catalpa Gîte 1 : 30

rue des Plaines 33470 LE TEICH

B Vacances sous le catalpa Gîte 2 : 30 bis

rue des Plaines 33470 LE TEICH





Vacances sous le Catalpa Gîte 1



DESTINATION



Maison



4

personnes
(Maxi: 7 pers.)



2

chambres



60

m²



Sur le Bassin d'Arcachon, à proximité d'Arcachon, des plages océanes, de la dune du Pilat et des ports ostréicoles du sud du bassin, cette maison "Vacances sous le catalpa", G1, se situe près du centre du Teich (800m) , de sa gare (1km), et également à 800 m de la réserve ornithologique et de la baignade surveillée ... à 200 m des pistes cyclables... idéale pour les familles, avec une chambre parentale pouvant accueillir un lit bébé et une chambre pour les enfants (3 lits), salle d'eau et cuisine équipée ouverte sur le salon (munie d'une canapé lit de 140 cm avec un matelas de 17 cm!). Sur la terrasse, orientée vers le sud l'ouest , vous pouvez vous installer sous le catalpa pour admirer le coucher de soleil tout en dégustant les délicieuses huîtres du bassin accompagnées d'un petit bordeaux blanc bien frais... pendant que les enfants jouent au Ping pong, au basket, à la marelle , se balancent ou font du vélo....



Pièces et équipements

<i>Chambres</i>	Chambre(s): 2 Lit(s): 4	dont lit(s) 1 pers.: 3 dont lit(s) 2 pers.: 1
	plus un canapé lit en 140 cm avec matelas de 17 cm dans le séjour	
<i>Salle de bains / Salle d'eau</i>	Salle de bains avec douche Sèche serviettes	Sèche cheveux
	Salle(s) d'eau (avec douche): 1	
<i>WC</i>	WC: 1 WC communiquant avec la salle de bains	
<i>Cuisine</i>	Cuisine américaine Four Lave vaisselle	Appareil à raclette Four à micro ondes Réfrigérateur
	Le réfrigérateur a un petit compartiment de congélation en haut avec une porte indépendante	
<i>Autres pièces</i>	Séjour	Terrasse
<i>Media</i>	Câble / satellite Wifi	Télévision
<i>Autres équipements</i>	Matériel de repassage Il y a une laverie dans le centre, et s'il y a une urgence je peux vous proposer de laver votre linge chez moi	
<i>Chauffage / AC</i>	Chauffage Climatisation	
<i>Exterieur</i>	Abri couvert Jardin privé Terrain clos	Barbecue Salon de jardin
<i>Divers</i>	les deux gîtes communiquent par un portillon qui peut être verrouillé, dans le jardin	

Infos sur l'établissement



Communs

A proximité propriétaire
Habitation indépendante

Entrée indépendante

mitoyen avec le Gîte 2 qui peut être loué ensemble mais les gîtes communiquent seulement par le jardin



Activités

Prêt de vélos

table de ping pong et petite balançoire et but basket



Réseaux

Accès Internet



Stationnement

Parking

Parking privé



Services

Location de draps et/ou de linge

Nettoyage / ménage



Extérieurs

Matériel de sport
Table de ping pong

Piscine partagée

Le Gîte 1 et le Gîte 2 sont mitoyens et communiquent par un portillon dans le jardin

Ce portillon est fermé à clef, sauf quand les deux gîtes sont louées par des amis ou une famille

A savoir : conditions de la location

<i>Arrivée</i>	arrivée à partir de 17h Parfois elle peut être plus tôt, si le gîte a été préparé
<i>Départ</i>	départ de préférence avant 10 h, parfois plus tard, si le gîte n'est pas reloué le jour même...
<i>Langue(s) parlée(s)</i>	Anglais Espagnol Français
<i>Annulation/Prépaiement/Dépôt de garantie</i>	arrhes 30% dépôt de garantie 450 euros pas gîte, dépôt de garantie 50€ pour la télécommande du portail
<i>Moyens de paiement</i>	Chèques bancaires et postaux Chèques Vacances Espèces Virement bancaire Pour les chèques vacances un minimum de 200 € est requis La caution du portail est rendue le jour du départ, contre le bip (c'est pour éviter d'oublier...) La caution du gîte est déchirée après le ménage, et j'envoie une photo par SMS
<i>Ménage</i>	Ménage seul en fin de location: 80€ obligatoire si location Possibilité de Pack Ménage à 110€, qui comprend, le linge de lit et les serviettes de bain et toilette pour 4 personnes, supplément par personne supplémentaire: 20€ torchons non compris(2 euros en sus et vous l'empportez), compris si vous acceptez des torchons propres mais qui ont déjà été utilisés..
<i>Draps et Linge de maison</i>	fourniture de draps et serviettes par lit, hors forfait pack ménage: 20€
<i>Enfants et lits d'appoints</i>	Lit bébé rehausseur pour table à manger, baignoire gonflable avec gonfleur, et pot de chambre...
<i>Animaux domestiques</i>	Les animaux ne sont pas admis.

Tarifs (au 12/05/26)

Vacances sous le Catalpa Gîte 1

Français: TARIF pour 4 personnes; Pour le prix par personne supplémentaire, selon saison ajouter 20€ ou 25€ ou 30€ par personne supplémentaire. Capacité 5 personnes en chambre + un canapé lit en 140 cm en séjour. (soit 7 personnes) DUREE DE LOCATION minimum 2 nuits ,(sauf en très haute saison minimum 5 jours) ménage en sus 80€ ou pack ménage 110€ pour 4 personnes, + 20 € par personne supplémentaire (le pack comprend draps et serviettes pour 4 et ménage) le jour d'arrivée peut être un autre que le samedi

Tarifs en €:	Tarif 1 nuit en semaine (L, M, M, J, D)	Tarif 1 nuit en weekend (V ou S)	Tarif 2 nuits weekend (V+S)	Tarif 7 nuits semaine
du 26/04/2026 au 03/07/2026	115€	115€		805€
du 03/07/2026 au 10/07/2026	126€	126€		882€
du 10/07/2026 au 21/08/2026	133€	133€		931€
du 21/08/2026 au 28/08/2026	126€	126€		882€
du 28/08/2026 au 26/09/2026	115€	115€		805€
du 26/09/2026 au 18/12/2026	89€	89€		623€
du 18/12/2026 au 04/01/2027	105€	105€		735€



Vacances sous le catalpa Gîte 2



DESTINATION



Maison



4

personnes
(Maxi: 8 pers.)



2

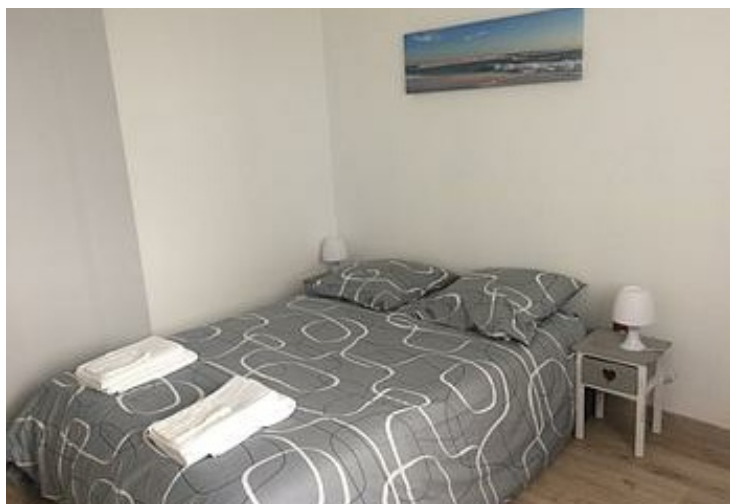
chambres




60

m²

Sur le Bassin d'Arcachon, à proximité d'Arcachon, des plages océanes, de la Dune du Pilat et des ports ostréicoles du sud Bassin, cette maison accessible aux personnes à mobilité réduite se situe près du centre du Teich (800m), de la gare (1km), et également à 800m de la Réserve Ornithologique et de la baignade surveillée...à 200m des pistes cyclables, idéales pour les familles avec une chambre parentale et une chambre pour les enfants (3lits), salle d'eau et cuisine équipée ouverte sur le salon (muni d'une armoire lit en 140cm pour 2 personnes) Terrasse privative en bois accessible par une rampe, vous pourrez y déguster des huîtres à côté de l'hibiscus pendant que les enfants découvrent le jardin. Il est possible de louer le 2ème gîte à côté en même temps (passage entre les 2 jardins) pour les grandes tribus...



Pièces et équipements

<i>Chambres</i>	Chambre(s): 2 Lit(s): 5	dont PMR  : 1 dont lit(s) 1 pers.: 3 dont lit(s) 2 pers.: 2
	La chambre avec le grand lit est accessible aux PMR Le second lit double se trouve dans le séjour, c'est un lit armoire, accessible avec un lève personne Possibilité de placer un (et même 2) lit médicalisé dans le séjour, plusieurs prises sont accessibles sous la télévision.	
<i>Salle de bains / Salle d'eau</i>	Salle de bains avec douche	Sèche cheveux
	Salle(s) d'eau (avec douche): 1 douche à l'italienne, avec barres PMR	
<i>WC</i>	WC: 1 WC PMR, dans la salle de bains	
<i>Cuisine</i>	Cuisine américaine	Appareil à raclette
	Combiné congélation Four à micro ondes	Four Lave vaisselle
<i>Autres pièces</i>	Séjour	Terrasse
<i>Media</i>	Câble / satellite Wifi	Télévision
<i>Autres équipements</i>	Matériel de repassage Il y a une laverie toute proche, mais en cas d'urgence je peux vous dépanner avec ma machine à laver	
<i>Chauffage / AC</i>	Chauffage Climatisation	
<i>Exterieur</i>	Barbecue Salon de jardin	Jardin privé Terrain clos
<i>Divers</i>		

Infos sur l'établissement



Communs

A proximité propriétaire
Habitation indépendante

Entrée indépendante

Le Gîte 1 et le Gîte 2 sont mitoyens et communiquent par un portillon dans le jardin
Ce portillon est fermé à clef, sauf quand les deux gîtes sont louées par des amis ou une famille



Activités



Réseaux

Accès Internet



Stationnement

Parking privé
portail coulissant sécurisé



Services

Location de draps et/ou de linge

Nettoyage / ménage



Extérieurs

Terrain de pétanque

Piscine partagée

A savoir : conditions de la location

<i>Arrivée</i>	à partir de 17h ou avant si le gîte est prêt
<i>Départ</i>	de préférence avant 10h pour pouvoir désinfecter et nettoyer, mais parfois plus tard si le gîte n'est pas reloué le même jour
<i>Langue(s) parlée(s)</i>	Anglais Espagnol Français
<i>Annulation/Prépaiement/Dépôt de garantie</i>	arrhes 30% dépôt de garantie 450 €uros pas gîte
<i>Moyens de paiement</i>	Chèques bancaires et postaux Chèques Vacances Espèces Virement bancaire
<i>Ménage</i>	FORFAIT Pack ménage pour 4 personnes, comprenant la fourniture de draps et de serviettes de toilette: 110€ (20€ par personne supplémentaire) Fourniture de torchons avec un supplément de 2€ par torchon que vous emportez ou sinon vous acceptez des torchons propres, ayant déjà servi pas de fourniture de draps de plage Sinon Ménage seul 80€
<i>Draps et Linge de maison</i>	Draps et/ou linge compris avec le forfait ménage, sinon 20€ par personne
<i>Enfants et lits d'appoints</i>	Lit bébé fourniture de rehausseur (et de baignoire gonflable sur demande)
<i>Animaux domestiques</i>	Les animaux ne sont pas admis.

Tarifs (au 12/05/26)

Vacances sous le catalpa Gîte 2

Français: TARIF pour 4 personnes; Pour le prix par personne supplémentaire, selon saison ajouter 20€ ou 25€ ou 30€ par personne supplémentaire. Capacité 5 personnes en chambre + un vrai lit escamotable en 140 cm dans le séjour. (soit 7 personnes) et une banquette lit en 120 cm en séjour également (soit 8 personnes) DUREE DE LOCATION minimum 2 nuits ,(sauf en très haute saison minimum 5 jours) ménage en sus 80€ ou pack ménage 110€ pour 4 personnes, + 20 € par personne supplémentaire (le pack comprend draps et serviettes pour 4 et ménage) le jour d'arrivée peut être un autre que le samedi

Tarifs en €:	Tarif 1 nuit en semaine (L, M, M, J, D)	Tarif 1 nuit en weekend (V ou S)	Tarif 2 nuits weekend (V+S)	Tarif 7 nuits semaine
du 26/04/2026 au 03/07/2026	115€	115€		805€
du 03/07/2026 au 10/07/2026	126€	126€		882€
du 10/07/2026 au 21/08/2026	133€	133€		931€
du 21/08/2026 au 28/08/2026	126€	126€		882€
du 28/08/2026 au 26/09/2026	115€	115€		805€
du 26/09/2026 au 18/12/2026	89€	89€		623€
du 18/12/2026 au 04/01/2027	105€	105€		735€

Mes recommandations

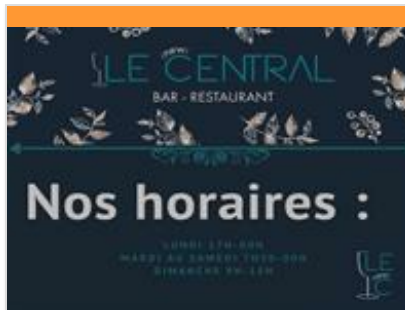
Expériences 100% Nature

Les incontournables

OFFICE DE TOURISME LE TEICH
WWW.LETEICH-ECOTOURISME.FR

le Teich

DESTINATION ECOTOURISME
Bassin d'Arcachon



Le New Central

+33 7 62 57 44 53

61 avenue de la Côte d'Argent

<https://www.newcentral-bassin.com/>

0.6 km
LE TEICH



Le New Central est un bar-restaurant au Teich, offrant une ambiance conviviale et familiale C'est aussi le lieu de rendez-vous idéal pour passer une bonne soirée ! Au programme : convivialité, musique sur la terrasse, bar et tapas ! Nos tapas sauront vous surprendre pour un pur moment de partage en famille ou entre amis. Tous les soirs, sauf le dimanche, les portes de notre restaurant, simple et authentique, vous sont ouvertes et le midi une formule entrée /plat/dessert vous est proposé à 18€



Le Touk Touk

+33 6 88 03 15 38

4 Rue des Castaings

<https://letouktouk-leteich.fr>

0.7 km
LE TEICH



Choisissez parmi les plats innombrables asiatiques et chinois et laissez-vous conquérir. Nos excellentes salades réservent de belles surprises, même à nos clients les plus exigeants. Essayez notre cuisine végétarienne. Si vous avez des allergies, vous trouverez parmi nos plats des petits plaisirs dans nos plats sans gluten. Vous serez surpris du nombre de possibilités de repas sains dont vous disposez. Vous désirez planifier votre prochaine grande fête et aimeriez gâter vos invités avec un grand choix de plats et de boissons ? Vous êtes alors au bon endroit. Pour que votre célébration soit extraordinaire, notre service traiteur le TOUK TOUK reste à votre disposition. Nous vous proposons également de dîner sur place si vous le souhaitez. Nous sommes ouverts tous les jours sauf le dimanche.



Brasserie du Delta

+33 5 40 51 00 21

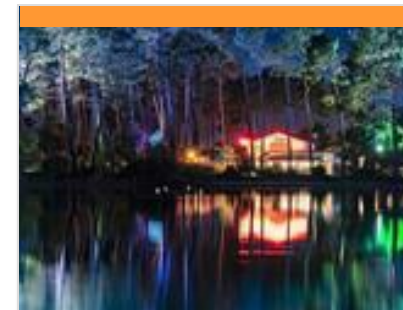
Rue du Port

<https://brasserie-du-delta-leteich.fr>

1.0 km
LE TEICH



Dans un cadre exceptionnel, à l'entrée de la Réserve Ornithologique du Teich, Marion et Maxime vous proposent leur cuisine maison, préparée avec des produits du terroir et de la mer, pour égayer vos papilles. La brasserie est ouverte du lundi au dimanche, service du soir les vendredi et samedi durant la période hors saison et tous les jours durant la haute saison. Réservation conseillée.



La Féria

+33 5 57 52 48 41

Chemin du Loup

<http://www.alaferia.fr>

6.4 km
GUJAN-MESTRAS



A deux pas du Casino de Gujan-Mestras, du bowling, de l'hôtel B&B et du très agréable lac de la Magdeleine, Clémence, Stéphan et toute l'équipe de LA FÉRIA vous accueille dans une ambiance hispanique. Un cadre, un accueil, et une cuisine simple mais variée 100 % cuisinée Maison vous y attendent. De nombreux tapas, des spécialités ibériques, mais aussi une grande variété de plats pour tous les goûts. Un menu "Nino" (pour les enfants), mais encore le menu du Lac, le menu Barbots ou le fameux menu Landais satisferont les plus grands appétits. LA FÉRIA peut aussi vous proposer (selon la demande) des soirées pour les groupes (35 personnes maximum), mariages, repas d'entreprises...



Espace WIFI - Office de Tourisme Le Teich

+33 5 56 22 80 46

Place Pierre Dubernet

<http://www.leteich-ecotourisme.fr>

0.5 km
LE TEICH



Au centre-ville du Teich, venez vous installer avec votre ordinateur, tablette, smartphone ... dans les locaux de l'Office de Tourisme pour profiter de l'accès au wifi gratuit, mis en service pour vous permettre de rester connecté même en vacances ou en déplacement.



L'Esturgeonnière

+33 5 56 22 69 50
10 rue de Pirac

<https://www.caviar-perlita.com/>

0.5 km
LE TEICH



Cachée au milieu de la forêt des Landes de Gascogne, la ferme aquacole de L'Esturgeonnière, qui produit le Caviar Perlita, existe depuis le début des années 1990. Faisant partie des trois sociétés pionnières dans ce secteur, c'est la seule en France ayant été construite de toutes pièces pour l'élevage de l'esturgeon. Activité insolite sur le Bassin d'Arcachon, la pisciculture vous propose une visite originale par un guide local qui vous entraîne dans notre univers à la découverte des secrets de fabrication du caviar !



Inercycles - Location de vélos

+33 5 57 15 12 65
Rue de l'industrie

<https://inercycles.com/>

0.7 km
LE TEICH



Inercycles propose la location de vélos classiques et de vélos à assistance électrique pour toute la famille ainsi que des sièges bébés. Une fois équipé, vous êtes prêt pour pédaler sur près de 80 kilomètres de pistes cyclables autour du Bassin d'Arcachon. La location comprend un vélo, un antivol, un casque et une pompe.



Baignade aménagée au Teich

+33 5 56 22 33 60

A proximité du Port du Teich

<http://leteich.fr>

0.8 km
LE TEICH



Sur la zone du port de plaisance et de la Réserve Ornithologique du Teich, en bordure de L'Eyre se trouve la baignade aménagée, surveillée en saison estivale uniquement, lieu idéal pour les familles. A proximité se trouve des espaces pour pique-niquer et des jeux pour les petits. L'accès des personnes handicapées est facilité grâce aux places de parking réservées, d'un chemin d'accès en caillebotis jusqu'au poste de MNS, d'un acheminement jusqu'à l'eau grâce à des « tapis de sol » plastiques, escamotables et antidérapants ; mais aussi des toilettes et table de pique-nique avec emplacement handicapé.



E-co plaisance BA

+33 7 87 51 89 50
Port du Teich

<https://leteich-ecotourisme.fr>

0.9 km
LE TEICH



Le Delta de la Leyre est un monde de transition où faune et flore se répartissent entre les eaux douces de la Leyre et les influences salées du Bassin d'Arcachon. Ce parcours offre différents paysages entre roseaux et faux cotonniers. Navigation propre et silencieuse, au fil de la Leyre et à proximité de la Réserve Ornithologique, la propulsion électrique permet une observation privilégiée de la flore et de la faune. Location de bateaux électriques sans permis sur la Leyre (7 personnes par bateau maximum). Location de paddle pour découvrir la Leyre autrement. Location de voiliers (4 personnes minimum).



Maison de la Nature du Bassin d'Arcachon

+33 5 24 73 37 33

Rue du Port

<http://www.mnba-leteich.fr>

1.0 km
LE TEICH



A l'entrée de la Réserve Ornithologique, la maison de la nature organise, pour vous, séjours, activités et visites guidées pour une découverte de la nature en douceur. Louez un canoë et découvrez l'Eyre et son milieu, entre amis ou en famille. En été, partez pour une balade en barque, accompagnée d'un guide qui vous dévoile les secrets de l'Eyre, son histoire, sa faune, ses hommes... pour une durée de 2h30 à 3h. Embarquez sur un kayak de mer et ramez jusqu'aux merveilles du Bassin d'Arcachon et du Delta. Visitez aussi la Réserve Ornithologique autrement au cours des sorties guidées avec les « Visiteurs du Soir » en été à la fermeture du Parc, et les « Visiteurs de printemps, d'été, d'automne ou d'hiver » en matinée.

Mes recommandations (suite)

Expériences 100% Nature

Les incontournables

OFFICE DE TOURISME LE TEICH
WWW.LETEICH-ECOTOURISME.FR

le Teich

DESTINATION ECOTOURISME
Bassin d'Arcachon



Réserve Ornithologique du Teich

+33 5 24 73 37 33

Rue du Port

<https://www.reserve-ornithologique-du-teich.com>

1.0 km
LE TEICH



La Réserve Ornithologique du Teich, créée en 1972, est un espace naturel protégé de 110 hectares abritant pas moins de 320 espèces d'oiseaux. Elle accueille un public sensible à l'observation de la nature et des oiseaux sauvages. La visite se fait à pied le long d'un sentier en boucle de 6 km. Il est ponctué de 20 cabanes d'observation situées aux endroits les plus favorables. 4 points de vue surélevés vous offrent une vision sur les paysages de la Réserve et de ses alentours (roselières, prairies, marais et lagunes). La Réserve est ouverte tous les jours de l'année (sauf jour de Noël) à partir de 10h. Visites libres ou guidées sur réservation. Prévoyez entre 3 et 4h de randonnée. Petit conseil : venez à marée haute, vous verrez plus d'oiseaux ! N'oubliez pas vos jumelles, votre appareil photo, une bouteille d'eau et des chaussures adaptées.



Pôle culturel L'EKLA

+33 5 57 15 63 75

67 rue des Pins

1.4 km
LE TEICH



Une salle de spectacle professionnelle Lasalle de spectacles dispose d'une scène de 130m², d'un niveau d'équipement professionnel, de loges entièrement équipées, d'une régie et de locaux de stockage des décors et du matériel scénique. Elle peut accueillir 222 places assises et 500 personnes debout en mode concert. La saison culturelle C'est une politique culturelle de plus en plus riche qui se développe grâce aux saisons culturelles. Au fil des saisons, la ville du Teich est restée fidèle aux 3 axes fondamentaux : -le soutien à la création artistique en proposant des résidences d'artistes professionnels et locaux -la diversité des propositions artistiques avec toutes les composantes du spectacle vivant : concerts, théâtre d'improvisation, humoristes, cirque..., -des tarifs volontairement bas pour permettre au plus grand nombre de venir assister aux spectacles grâce à des dispositifs



Amazone Canoë

+33 6 72 76 34 58

17 allée de la Fontaine Saint Jean
Lamothe

<http://www.amazonecanoe.com>

1.8 km
LE TEICH



Venez descendre la Leyre en canoë ou pagayer en kayak de mer sur le Bassin d'Arcachon ! Location de matériel ou sortie encadrée. Nathaniel vous accueille au Teich pour vous faire découvrir cette rivière sauvage et vous propose des parcours à la journée, demi-journée et sorties mer. Accessible à tous à partir de 5 ans, venez faire le plein de nature !



Les Pistes de Robin : un petit écrin de nature

+33 5 56 22 80 46

centre -ville

<http://leteich-ecotourisme.fr>

0.5 km
LE TEICH



Un petit rallye touristique pour les enfants et leur famille à la découverte du Teich. Les parents suivent leurs enfants qui découvrent à travers des énigmes, questions et dessins, la faune, la flore et l'histoire de la ville. Cet itinéraire vous conduit au cœur de la ville du Teich, du petit centre-ville au Port de plaisance du Teich, en passant près de la Réserve Ornithologique



A l'orée des bois - VTC

+33 5 56 22 80 46

Place Pierre Dubernet

<https://leteich-ecotourisme.fr>

0.5 km
LE TEICH



Boucle VTC à travers Le Teich. En famille avec les enfants, en couple ou entre amis, partez pour une balade touristique à vélo et profitez pleinement d'un moment de détente et de découverte au grand air dans un cadre naturel remarquable.



Au Teich, comme un oiseau sur le sentier du littoral

+33 5 56 22 80 46

<https://static.leteich-ecotourisme.fr/upl>

0.5 km
LE TEICH



Parcourez le Delta de la Leyre en empruntant le sentier du littoral qui borde la Réserve Ornithologique et découvrez des paysages qui changent au fil des marées et des saisons. De nombreuses espèces d'oiseaux viennent s'abriter, nicher ou se nourrir dans cet espace protégé. Partez à leur rencontre, observez les et laissez vous séduire par leur nature.



Les secrets de la petite Amazonie

+33 5 56 22 80 46

<https://static.leteich-ecotourisme.fr/upl>

0.8 km
LE TEICH



La petite Amazonie dévoilera ses secrets à qui sait l'écouter, l'observer. Territoire préservé et protégé, l'homme y laisse toutefois son empreinte au détour des écluses et près salés dans le Delta que forme la Leyre. Sous la forêt galerie, goûtez à la quiétude des lieux. Ouvrez l'oeil la faune et la flore s'en donnent à coeur joie. Voyez-vous les demoiselles virevolter? Laissez-vous porter par le ruissellement de la rivière et le chant des oiseaux.



Réserve Ornithologique du Teich

+33 5 24 73 37 33

Rue du Port
<http://www.reserve-ornithologique-du-teich.fr>

1.0 km
LE TEICH



Partez en famille, entre amis ou en groupe, petits et grands, à la découverte de l'un des plus fameux sites de nature du Bassin d'Arcachon. Sur ce site d'importance internationale pour la conservation des oiseaux, 323 espèces peuvent être observées, dont 80 nichent sur place. La réserve offre 6 km de promenades pour les observer depuis l'une des 20 cabanes aménagées près des secteurs les plus favorables. Le sentier du Rouge Gorge a été spécialement conçu pour les enfants pour connaître l'environnement de la réserve ornithologique en s'amusant. Des activités de découverte à proximité sont proposées en canoë et en kayak de mer pour découvrir le delta de la Leyre autrement.



Au Teich, du Domaine de Fleury au Domaine des 4 paysans

+33 5 56 22 80 46

<https://static.leteich-ecotourisme.fr/upl>

1.0 km
LE TEICH



Si l'activité humaine sur ce territoire remonte à la préhistoire, c'est à partir de 1770 que l'homme a entrepris de transformer le paysage en aménageant les prés salés pour y creuser des salines puis des bassins à poissons. C'est ce paysage où la nature est dessinée, exploitée et entretenue par l'homme que vous allez découvrir.



Les Pistes de Robin : allons prendre un bol d'Eyre

+33 5 56 22 80 46

<https://static.leteich-ecotourisme.fr/upl>

1.5 km
LE TEICH



Un petit rallye touristique pour les enfants et leur famille à la découverte du Teich. Les parents suivent leurs enfants qui découvrent à travers des énigmes, questions et dessins, la faune, la flore et l'histoire de la ville. Cet itinéraire vous conduit au cœur de la forêt et en bord de rivière, jusqu'à la fontaine Saint Jean et aux fameuses maisons du quartier de Lamothe.



Sentier du littoral sur les 7 ports de Gujan-Mestras

+33 5 56 66 12 65

4.4 km
📍 GUJAN-MESTRAS



Empruntez le sentier du littoral depuis le port de la Hume ou le port de la Mole et profitez d'une balade sur 8 kms (16 kms aller/retour) pour découvrir les 7 ports de Gujan-Mestras. Dans un environnement naturel préservé, aux contours changeants selon l'amplitude des marées, votre parcours alterne vues panoramiques et rencontres authentiques dans l'esprit du Bassin. Les animaux sont autorisés sur le sentier du littoral à condition d'être tenus en laisse.



Les Pistes de Robin : jeu découverte sur les ports de Gujan-Mestras

+33 5 56 66 12 65

37 avenue du Maréchal de Lattre de Tassigny
5.0 km
📍 GUJAN-MESTRAS



Accompagné de Robin et d'un adulte, les enfants partent à l'aventure sur 4 des ports de Gujan-Mestras. Au fil de leur parcours, ils devront répondre à des énigmes, charades, rébus,... Partagez un moment de découverte culturelle originale et ludique des ports de Gujan-Mestras en famille. Retrouvez les réponses à l'Office de Tourisme. Un diplôme et un autocollant vous seront offerts à la fin du jeu.



Arcachon, boucle de la Ville d'Hiver

12.3 km
📍 ARCACHON



La balade débute à la jetée Thiers, qui offre un beau panorama sur le Bassin d'Arcachon, avec l'Île-aux-Oiseaux et les célèbres Cabanes Tchanquées. Par le boulevard Marcel-Gounouilh, longez la plage et gagnez l'ancien Grand Hôtel. La rue du Maréchal-de-Lattre-de-Tassigny vous mène au pied de l'ascenseur qui permet l'accès au Parc Mauresque et à la Ville d'Hiver. Dans le dédale des rues, partez à la découverte de ces villas au charme intemporel, toutes différentes les unes des autres et magnifiquement conservées ! Prenez de la hauteur en grimant à l'Observatoire Sainte-Cécile ! Pour achever votre circuit, une halte à la Chapelle des Marins vous conduira aux origines même d'Arcachon...



Tour du Bassin d'Arcachon

+33 5 57 52 74 94

📄 <http://www.bassin-arcachon.com>

12.5 km
📍 ARCACHON



Le Bassin d'Arcachon se découvre à pied : il révèle ainsi tous les trésors de ses paysages grandioses. Le sentier de randonnée "Tour du Bassin d'Arcachon (TBA)" déroule son ruban, sur 84 km, de la Dune du Pilat à la pointe du Ferret. Il relie toutes les villes du Bassin, les sites naturels exceptionnels et emprunte les sentiers de randonnée existants, à savoir le sentier du Littoral, la voie de Saint Jacques de Compostelle et les ports ostréicoles... Une balade inoubliable dans un environnement exceptionnel. Et pour revenir à son point de départ, pas besoin de se jeter à l'eau ! Des bateaux font régulièrement la jonction entre les ports. Informations dans les Offices de Tourisme.



Arcachon, boucle de la ville de Printemps

+33 5 57 52 97 97

13.1 km
📍 ARCACHON



Nichée dans un écrin de verdure où l'essence reine est le pin, bordée par la plage Pereire, la Ville de Printemps s'impose comme naturelle par excellence. Arpentez ce quartier et laissez-vous charmer par les villas modernes qu'elle cache.

Mes recommandations (suite)

Expériences 100% Nature

Les incontournables

OFFICE DE TOURISME LE TEICH
WWW.LETEICH-ECOTOURISME.FR

le Teich
DESTINATION ECOTOURISME
Bassin d'Arcachon



Arcachon, balade sur les anciennes dunes

+33 5 57 52 97 97

13.1 km
ARCACHON



Port de la Barbotière

+33 5 56 66 12 65
<http://www.gujanmestras.com>

3.8 km
GUJAN-MESTRAS



Port de La Hume

+33 5 56 66 12 65
<http://www.gujanmestras.com>

4.4 km
GUJAN-MESTRAS



Port de Meyran

+33 5 56 66 12 65
<http://www.gujanmestras.com>

4.4 km
GUJAN-MESTRAS



Port de Larros

+33 5 56 66 12 65
<http://www.gujanmestras.com>

4.4 km
GUJAN-MESTRAS



Mes recommandations (suite)

Expériences 100% Nature

Les incontournables

OFFICE DE TOURISME LE TEICH
WWW.LETEICH-ECOTOURISME.FR

le Teich

DESTINATION ECOTOURISME
Bassin d'Arcachon



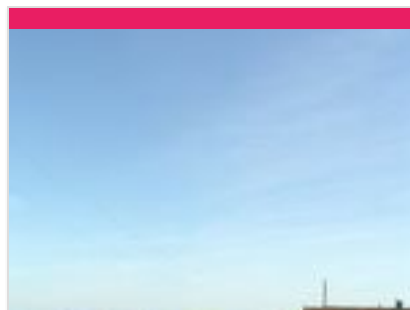
Port du Canal

+33 5 56 66 12 65

<http://www.gujanmestras.com>

4.4 km

📍 GUJAN-MESTRAS



Port de la Mole

+33 5 56 66 12 65

<http://www.gujanmestras.com>

4.4 km

📍 GUJAN-MESTRAS



Une escale à Larros

+33 5 56 66 12 65# +33 5 56 66 23 71

Port de Larros

4.5 km

📍 GUJAN-MESTRAS



Maison de l'Huître

+33 5 56 66 23 71

Port de Larros

<http://www.maison-huitre.fr>

4.6 km

📍 GUJAN-MESTRAS



Ville d'Hiver d'Arcachon

+33 5 57 52 97 97

<http://www.arcachon.com>

12.4 km

📍 ARCACHON





Parc Mauresque

+33 5 57 52 97 97

Avenue Victor Hugo

<http://www.arcachon.com>

12.4 km
ARCACHON



La Source des Abatilles

+33 5 56 22 38 50

157 Boulevard de la Côte d'Argent

<https://www.sourcesdesabatilles.com/>

13.9 km
ARCACHON



Le Parc Pereire et les Abatilles

+33 5 57 52 97 97

Avenue du Parc

<http://www.arcachon.com>

14.2 km
ARCACHON



Eglise Notre Dame des Passes

+33 5 57 52 97 97

3 parvis Notre Dame des Passes

<http://www.arcachon.com>

14.6 km
ARCACHON



Caviar Perlita - L'Esturgeonnière

+33 5 56 22 69 50

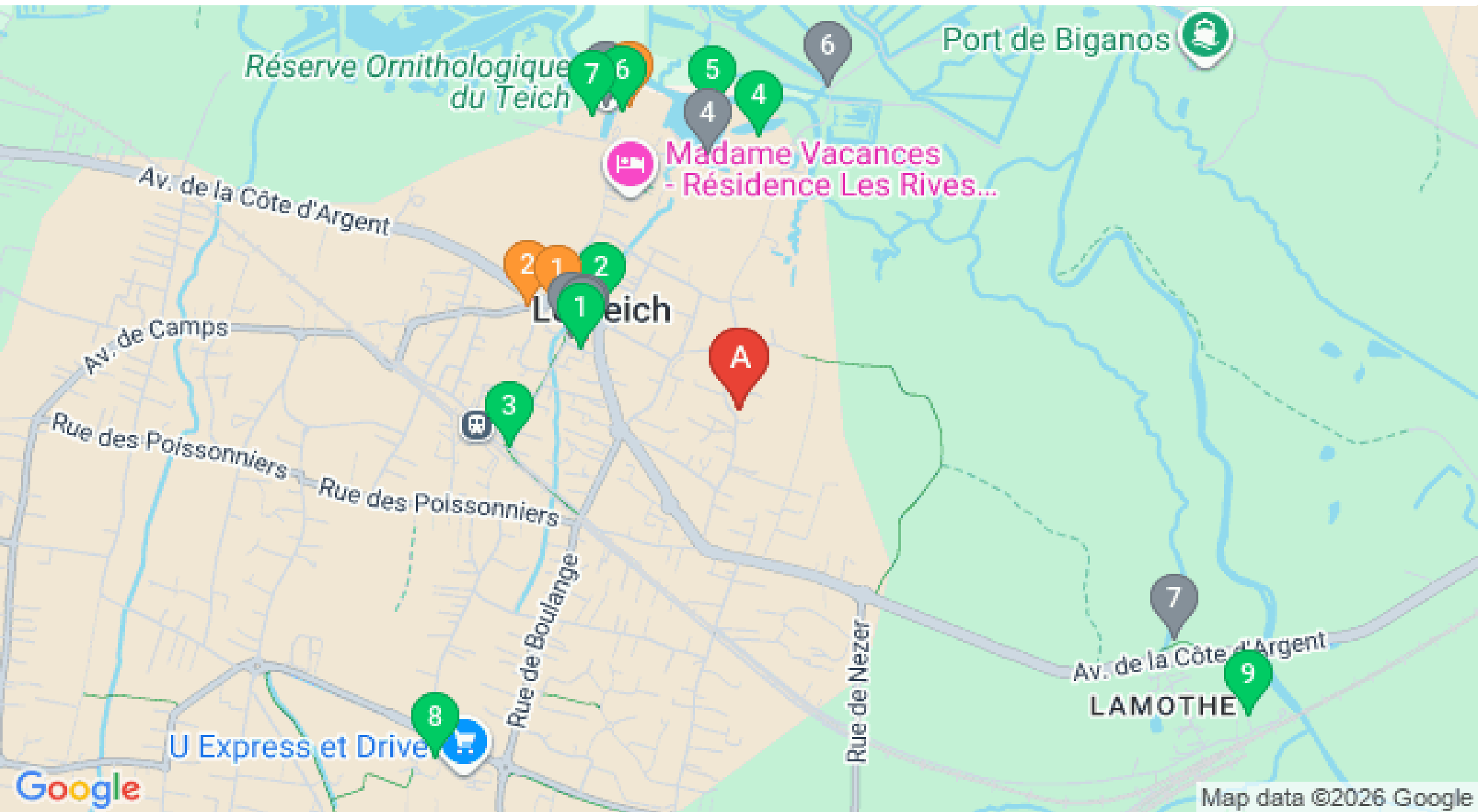
10 rue de Pirac (Balanos)

<http://www.caviarfrance.com>

3.8 km
LE TEICH



La ferme L'Esturgeonnière, spécialiste du Caviar d'élevage depuis 25 ans, se situe au Teich, en Aquitaine. C'est l'une des seules fermes en France à présenter l'ensemble du cycle sur le même site : c'est à dire l'écloserie, la ferme d'élevage et le laboratoire de transformation. Choisir Perlita, c'est choisir la garantie de la qualité incontestable de son caviar avec une production maîtrisée en totalité sur un même site, de l'éclosion au conditionnement.



Mes recommandations (suite)

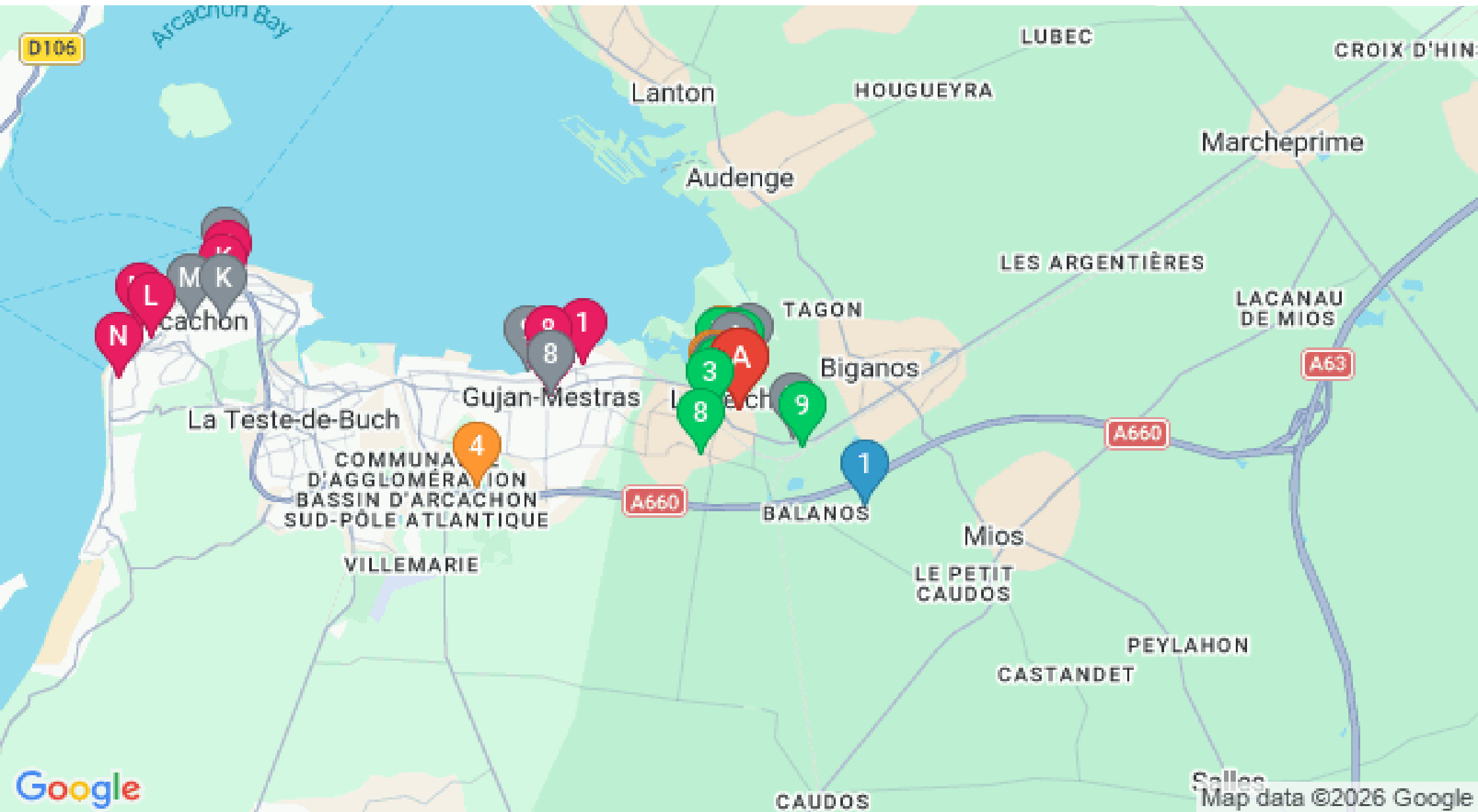
Expériences 100% Nature

Les incontournables

OFFICE DE TOURISME LE TEICH
WWW.LETEICH-ECOTOURISME.FR

le Teich

DESTINATION ECOTOURISME
Bassin d'Arcachon



: Restaurants : Activités et Loisirs : Nature : Culturel : Dégustations